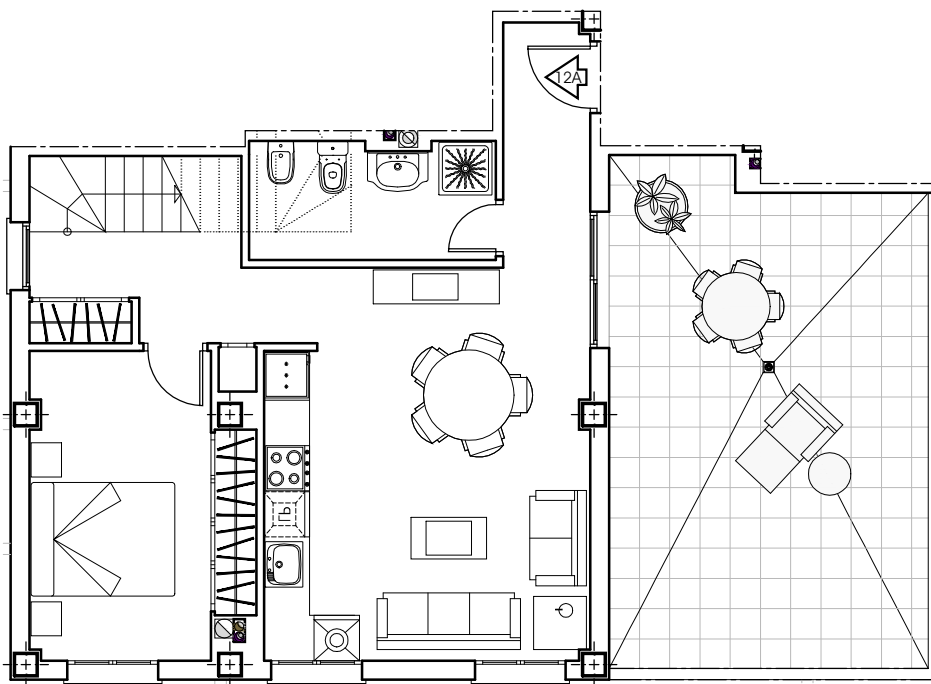
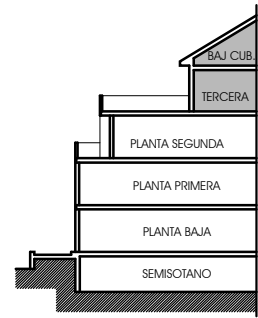
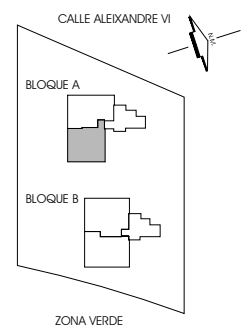


# RESIDENCIAL "ALEIXANDRE VI". Museros.



PLANTA 3ª



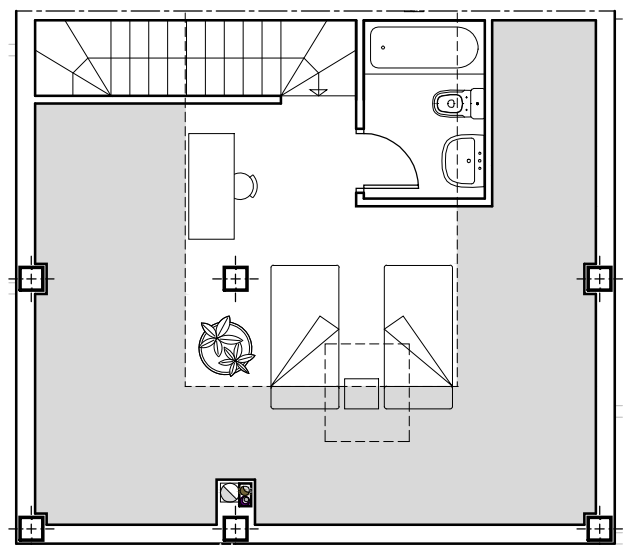
VIVIENDA	S.CONST. TOTAL *
12A	81.12 M <sup>2</sup>

\* S. CONSTRUIDA SIN ELEMENTOS COMUNES

TERRAZA	SUPERFICIE
DESCUBIERTA	28.90 M <sup>2</sup>

LOS ELEMENTOS VERTICALES Y ESTRUCTURALES PODRAN ESTAR SUJETOS A MODIFICACIONES

LA PLANTA SUPERIOR ESTA CALIFICADA EN PROYECTO COMO DESVÁN SIN USO PROVISTO DE VENTANAS VELUX EN TECHO.



PLANTA BAJO CUBIERTA